

# Oelemarkt 9 | Voorm. café Roxy's

Advertentienr. 19269



**Huur: Op aanvraag**

## Omschrijving

Voormalige Caf ; Roxy's

Oelemarkt 9 | Weert In het oogspringend horecapand te huur in het centrum van Weert! Bedrijfsruimte thans in gebruik geweest als succesvol feestcaf ; met een grote zaal aan de achterzijde! Het voorste gedeelte is voorzien van een grote U-vormige bar met tapinstallaties. Tevens is er een separate bijkeuken met voorraad en is er toegang tot de provisiekelder welke plaats biedt aan de tapinstallatie en voorraad. De Oelemarkt maakt thans een tranformatie naar Bourgonisch horecaplein door met een divers aanbod van restaurants en caf ;s. Gezien de ligging en beschikbare ruimte zou dit object zich uitstekend lenen voor o.a. een Zuid-Amerikaans of Zuid-Europees eetconcept, een specialiteitenrestaurant, streekproductenformule of cocktailbar In de direct omgeving is voldoende parkeergelegenheid (betaald) Er zijn geen leveranciers- of personeelsverplichtingen. VVO Totaal:

220,45 m2

BVO Totaal: 257,30 m2

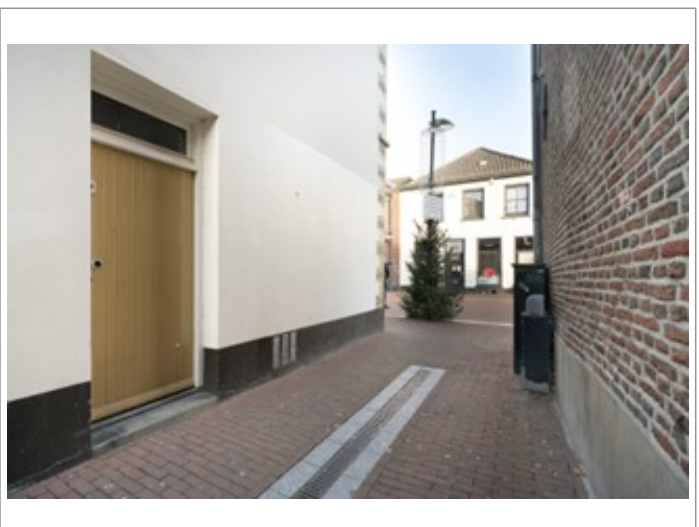
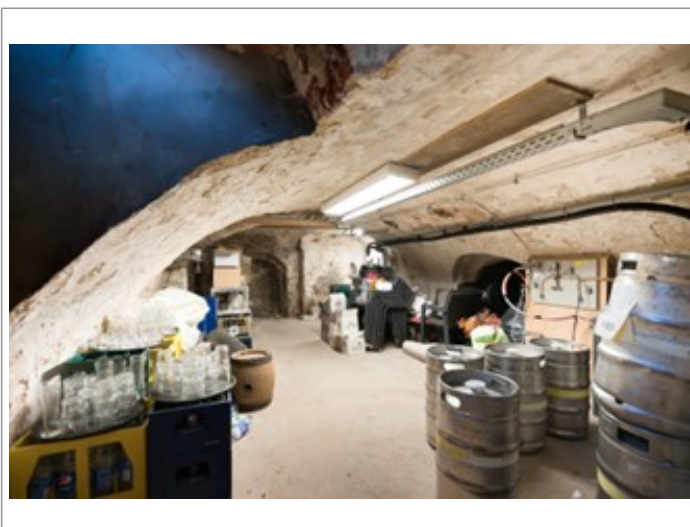
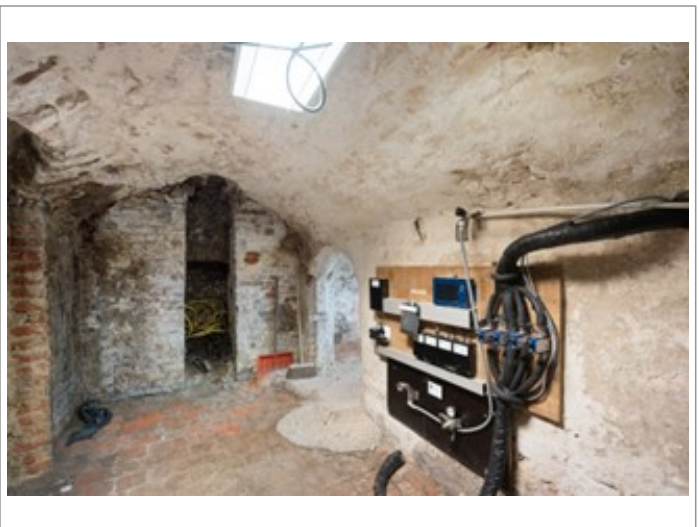
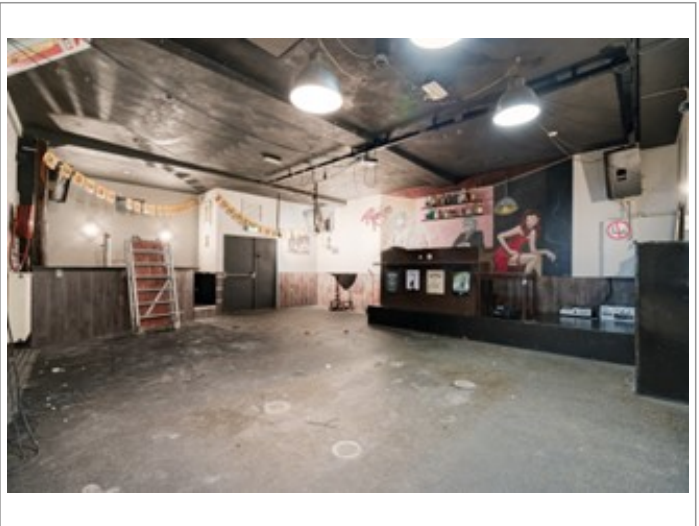
Overname inventaris: op aanvraag

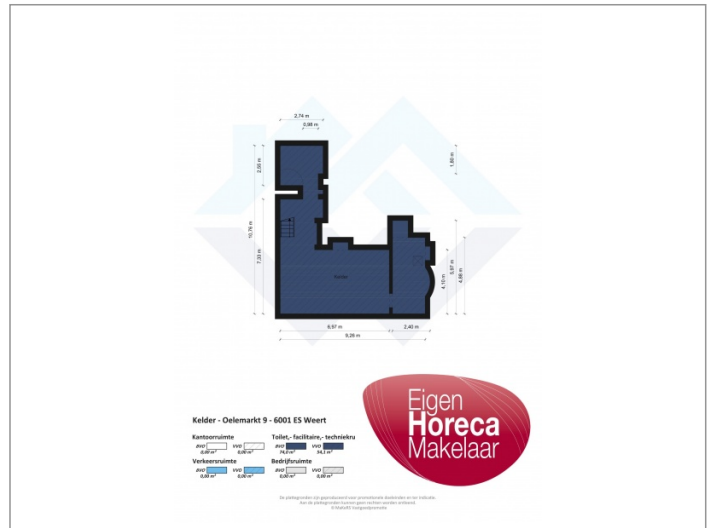
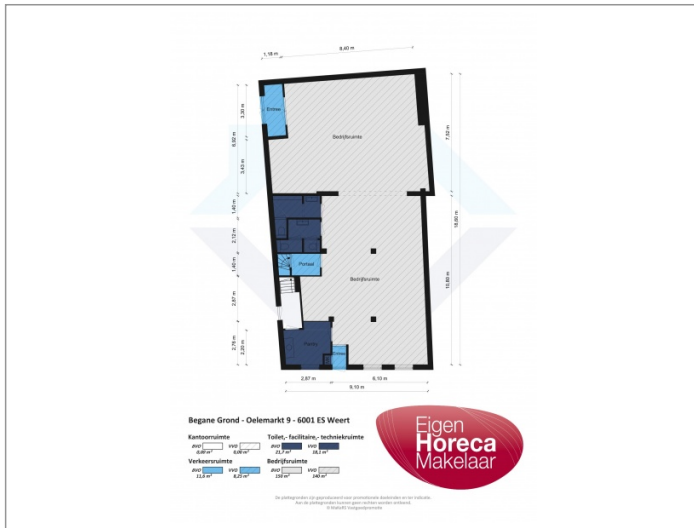
Huurprijs: op aanvraag

## Kenmerken

Pandcode	<b>1987</b>
Perceel oppervlakte	<b>209 m<sup>2</sup>;</b>
Omzet indicatie	<b>Op aanvraag</b>
Brouwerij verplichtingen	<b>Nee</b>
Automaat verplichtingen	<b>Nee</b>
Lease contracten	<b>Nee</b>

Foto's





## Ligging

Oelemarkt 9 | 6001 ES Weert (LB)

## Aanbieder

Eigen Horeca Makelaar Limburg  
Dhr. Kockelkoren  
T. 06-53842001

